

BlueComfort Premium

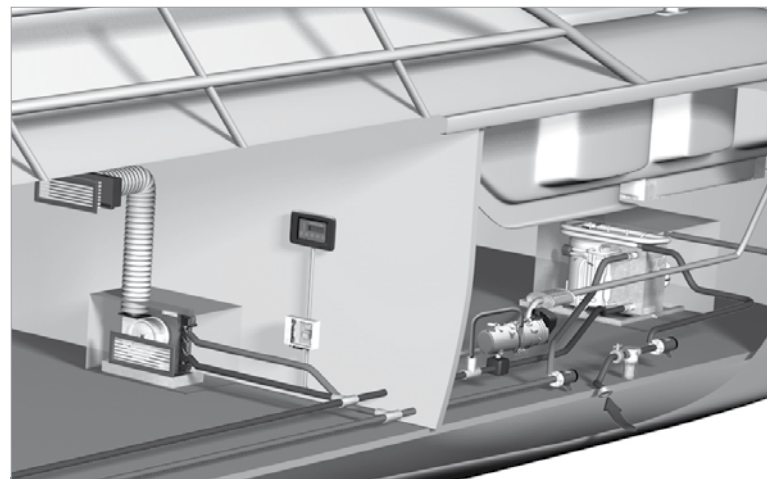
Un total confort à bord avec la solution intégrée Chauffage et Air Conditionné

Confort à bord :

Afin de profiter d'une totale autonomie à bord quelles que soient les conditions climatiques, Webasto a conçu la solution BlueComfort. Il s'agit d'un chauffage à eau et d'une unité d'air conditionné BlueCool intégrés dans un seul système. Résultat : température idéale à bord par tous les temps et pour toutes les destinations !

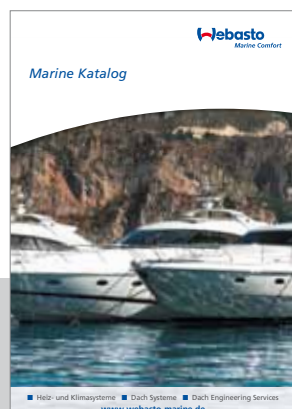
La plupart des climatisations ont une fonction réversible permettant le chauffage avec l'unité d'air conditionné. Cependant, pour le fonctionnement du chauffage, il faut que les eaux de navigation ne soient pas trop froides. Si la température de l'eau est en dessous de 6°, alors le système de chauffage n'est plus efficace.

L'utilisation d'un chauffage à eau permet un chauffage performant même dans les eaux les plus froides où le système réversible atteint ses limites. Le système intégré utilise les mêmes canalisations d'eau, ventilo-convecteurs, conduites d'air ainsi que les mêmes éléments de commande de température cabine, aussi bien pour le chauffage, que pour la climatisation.



Les avantages Webasto :

- Système de commande flexible
- Confort « comme à la maison » quelles que soient les conditions climatiques
- Système modulaire permettant de nombreuses configurations
- Gamme complète de solutions pour toutes tailles de bateaux
- Puissance frigorifique de 12.000 à 572.000 BTU/h avec une puissance calorifique de 3.5 à 37kW

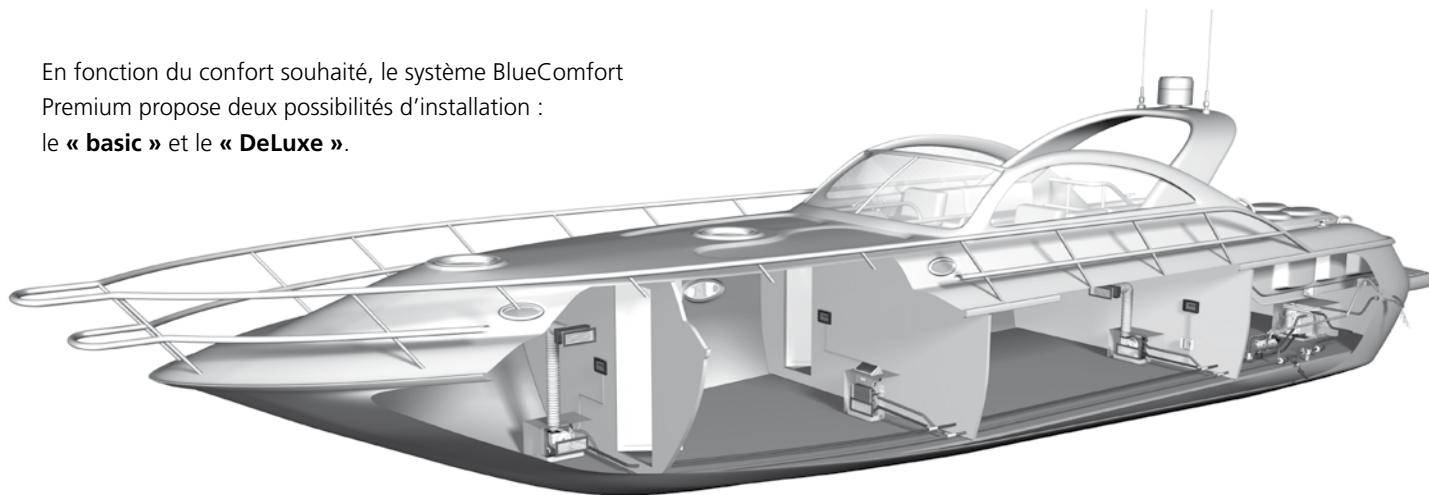


Pour voir la gamme complète des produits Webasto, consultez le catalogue Marine.



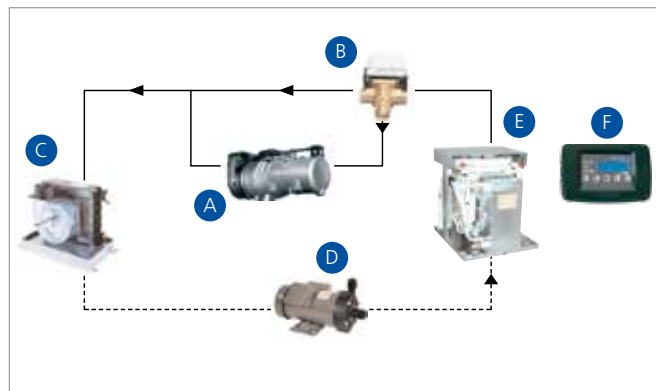
Elément de commande à affichage digital

En fonction du confort souhaité, le système BlueComfort Premium propose deux possibilités d'installation : le « **basic** » et le « **DeLuxe** ».



Installation « Basic »

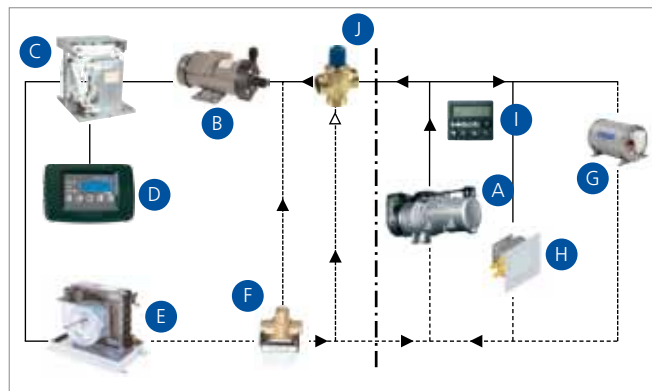
L'installation « Basic » consiste en l'intégration d'un chauffage à eau avec une vanne 3 voies dans une unité de climatisation.



- A** Le chauffage à eau produit de l'eau chaude (60°C) quand le système est en mode chauffage.
- B** La vanne 3 voies permet de commuter entre le froid et le chaud
- C** Le ventilo-convecteur réchauffe ou refroidit le retour d'air
- D** La pompe à eau fait circuler l'eau
- E** L'unité de climatisation refroidit l'eau quand le système est en mode climatisation
- F** L'élément de commande permet :
 - le démarrage du compresseur quand il faut climatiser
 - le démarrage du chauffage quand il faut chauffer

L'installation « DeLuxe »

L'installation « DeLuxe » intègre toutes les fonctions de « Basic » et intègre également un chauffe-eau ainsi que plusieurs ventilateurs ou radiateurs dans le système.



- A** Le chauffage à eau produit de l'eau chaude (70°C) quand le système est en mode chauffage.
- B** La pompe à eau fait circuler l'eau
- C** L'unité de climatisation refroidit l'eau quand le système est en mode climatisation
- D** L'élément de commande contrôlant tout le système permet :
 - le démarrage du compresseur quand il faut climatiser
 - le démarrage du chauffage quand il faut chauffer
- E** Le ventilo-convecteur réchauffe ou refroidit le retour d'air
- F** La vanne 3 voies permet de commuter entre le froid et le chaud
- G** le chauffe-eau chauffe l'eau sanitaire
- H** des ventilateurs ou radiateurs peuvent être installés en option dans les zones où un surplus de chaleur est nécessaire (pour désembuer les parois vitrées)
- I** L'interrupteur été/hiver permet d'utiliser le chauffe-eau en mode été
- J** La valve de mélange mélange l'eau chaude et l'eau froide pour assurer qu'une eau à 60°C est distribuée aux échangeurs quand le système est en mode chauffage.

Conseil · Installation · SAV